

Descripción:

Cuerpo de latón
Manijas en zamak

Tipo de cierre:

Unidad de selle con disco cerámico 35 mm

Funcionamiento:

Sistema de mando monocontrol con rango de giro de 90° para la mezcla de temperatura de agua.

Características acabados:

Resistentes a la corrosión, peladuras y decoloración por el contacto con el agua. No tóxico

Tipo de uso

Habitacional

Presión de trabajo

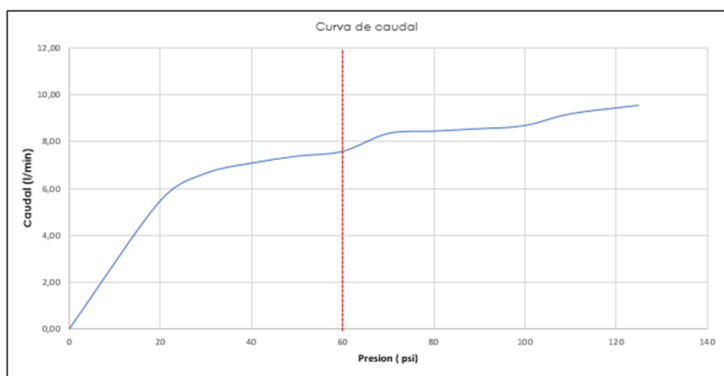
Max recomendado 125 Psi

Temperatura de uso

4° C A 66°C

Consumo de agua

Mínimo 7,6 L/min a (60 psi) – Las presiones y caudales podrían cambiar de acuerdo a la instalación y diseño de la red de suministro.



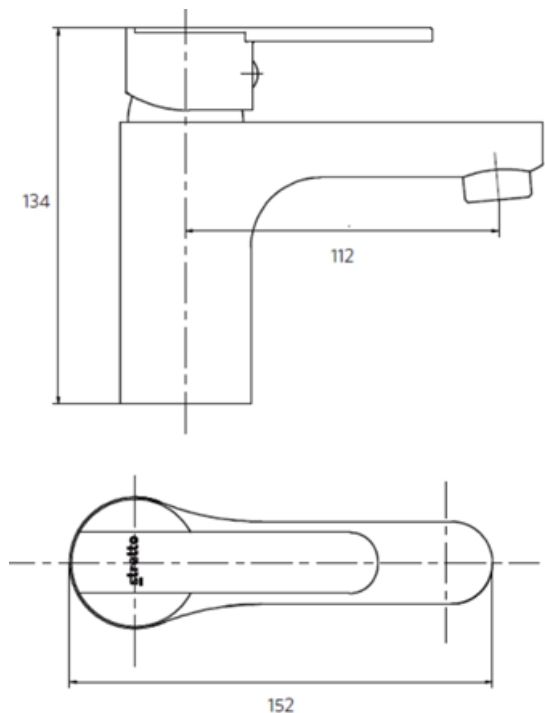
LAVAMANOS MONOCONTROL LÍNEA CARMINA CROMO

Cód. 20CM5003400



DIBUJO TÉCNICO

Dimensiones críticas en mm sin escala



TECNOLOGIAS



selle precisión



air mix



eficiencia hídrica



tecno flex



Garantía de 15 años

Para mayor información sobre la garantía de este producto u otras consultas acceda a:

www.stretto.com.co

Línea de servicio técnico (57) 316 4800477